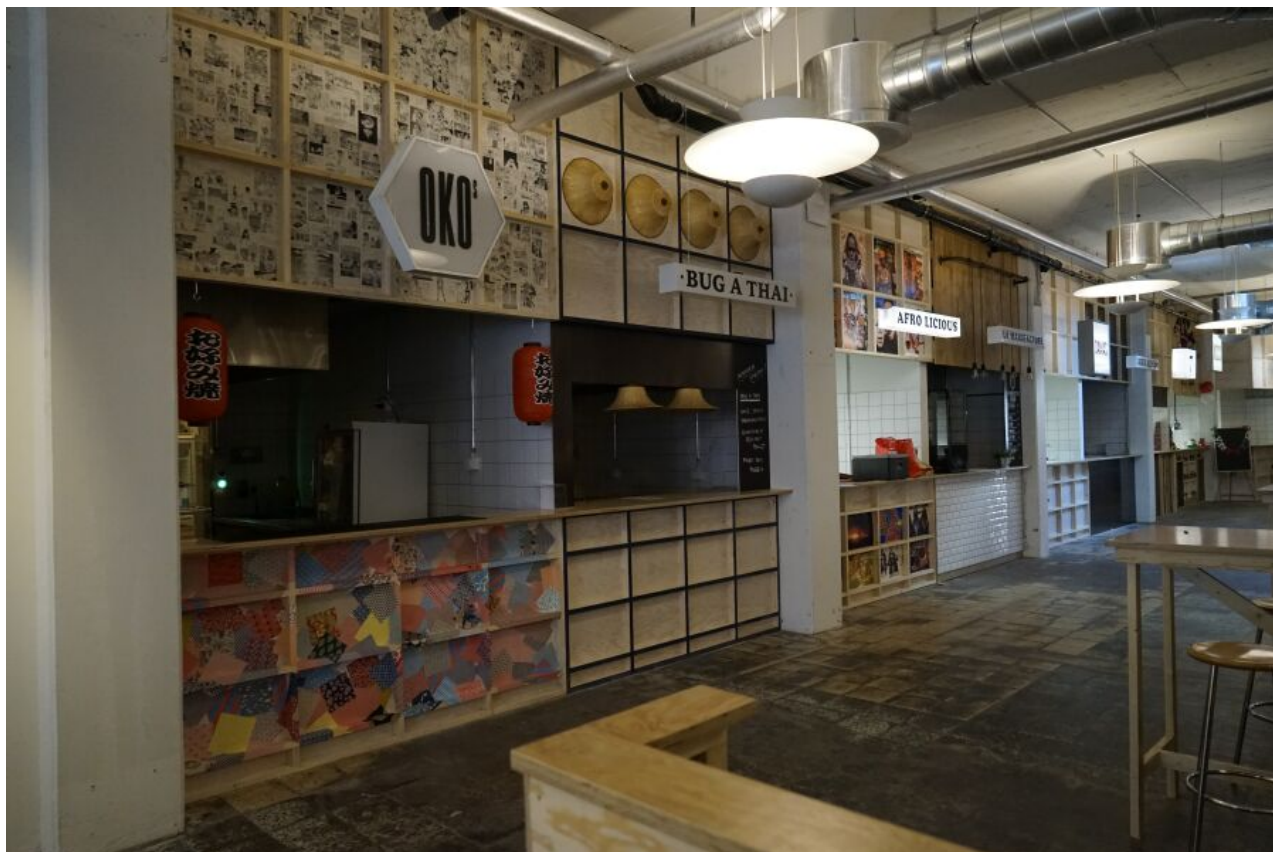


in situ

Wir planen vor Ort.

Mit den Menschen, mit dem Bestand, mit der Umwelt.



Umnutzung Klara, Basel

Aktuell

11.2020
FEZukunft:
Zukunftsgerechter
Umgang mit
Ressourcen

11.2020
Netto-Null ist
heute noch
nicht erreichbar!

11.2020
COL
2020
Rich
Null



in situ

Andauernde Veränderung ist hier Programm

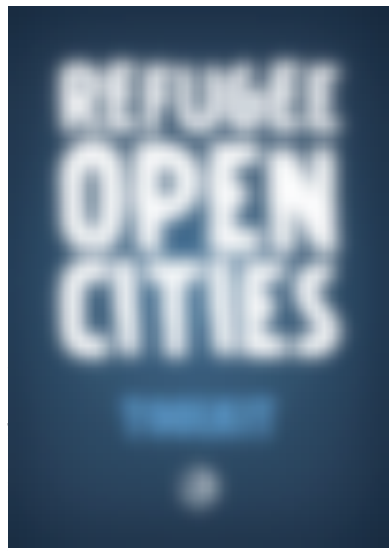


narstrasse

Barbara Buser erhielt am 30. Mai 2018 den Bebbi-Pryys der Bürgergemeinde Basel. Die Basellandschaftliche Zeitung schreibt: "Aus Dingen, die scheinbar nicht mehr gebraucht werden, entsteht Raum für Neues. Von einem Denken in fertigen Zuständen hat sie sich verabschiedet. Andauernde Veränderung ist hier Programm. ... Statt immer alles niederzureissen und in leblosen Überbauungen bei Null anzufangen, können wir auf den Bauten und Netzwerken aufbauen, die wir haben."

Link zum Artikel kommen hier als Absturzsicherungen zum Einsatz.

Refugee Open Cities



Das Team von Refugee Open Cities (ROC) setzt dort an, wo Bedarf nach Inklusion besteht: Bei Not- und Gemeinschaftsunterkünften für Geflüchtete. In ihrem +100 Seiten starken, von der Hans Sauer Stiftung geförderten Toolkit 1.0 und einem 15-minütigen Dokumentarfilm zeigt ROC ein alternatives Betriebssystem für Flüchtlingsunterkünfte und welche Potentiale die Überbelastung des bestehenden Systems birgt.

sanzennte werden ohne Bedenken abgebrochen und hinterlassen einen Fundus von profanen, oft aus der Mode gekommenen, aber funktional einwandfreien

19

na_Steckbrief_R

einge neue Fisch am Elsä Base



Der Ver Galgen demnäch Jubiläum er einer Fischer lassen, Vereins Ein auf Galgen bezogen Kleinstr ebenfalls diese b weiterzu neuer S Elsässe Novartis gefunde erfolgt v Promen Fischer R-häusch Plattform dem Be und leic Wasser vorgese Fischer grosse

in situ

Wärmedämmverbundsystem helfen, „das Raumschiff Erde“ in Zeiten des Klimawandels auf Kurs zu halten.

houston we have a problem
 laden Sie ein, uns und die Ausstellung bis zum 29. September in Apolda zu besuchen. Bitte zögern Sie nicht, uns auch hinsichtlich einer möglichen Führung oder Veranstaltung bei uns im Eiermannbau anzusprechen.

IBA Thüringen

Verwendung bereits vorhandener Bauteile auf den Entwurfsprozess?

Mit dem Sanierung- und Erweiterungsprojekt Kopfbau Halle 118 erprobt das Baubüro in situ in Winterthur seine Strategien der Werterhaltung und Wiederverwendung in radikaler Weise: Ziel ist es, ein Maximum an gebrauchten und gesammelten Bauteilen wieder einzusetzen. Von der stählernen Tragstruktur über die Fassadenbleche, Fenster bis hin zu Abflussrohren, Türen und der Photovoltaikanlage.

Ausstellung Transform
 (29.09. - 04.11.2018)
 Vernissage: 28.09.2018, 19.00

Mit Beiträgen von Andreas Ruby (S AM), Sarah Graham (agps), Joris van Wezemaal (SIA) und Ausstellungen von agps Architecture: 99¢ Space; Lacaton & Vassal, Frédéric Druot, Christophe Hutin: Cité du Grand Parc; Baubüro in situ: Re: Kopfbau Halle 118

S AM TRANSFORM

auch die Vorstan abgeha Ansons einfache einer St und ein an die c Traditio Bauges Juni 18

RERIW

FI

Veranst

in situ

in situ

in situ

in situ

in situ

in situ

in situ

in situ

in situ

in situ

in situ

in situ

in situ

in situ

in situ

in situ

in situ

in situ

in situ

in situ

in situ

in situ

in situ

in situ

in situ

in situ

in situ

in situ

in situ

in situ

in situ

in situ

in situ

in situ

in situ

in situ

© baubüro in situ ag, 2020 impressum/datenschutz